

EN 1125 – PAANIKAVÄLJAPÄÄSU NÄIDISLAHENDUS

- Üheleheline tuletõkke- või mittetuletõkkeuks
- Mehaaniline või elektromehaaniline lukukorpus
- Paanikapoom
- Uksesulgur või ukseautomaatika

Tuletõkkeuks peab tulekahju korral sulguma ja riivistuma. Tuletõkkeustel tuleb kasutada tüübikinnitusega lukukorpus, ukseulgurit või tuletõkkesüsteemi.

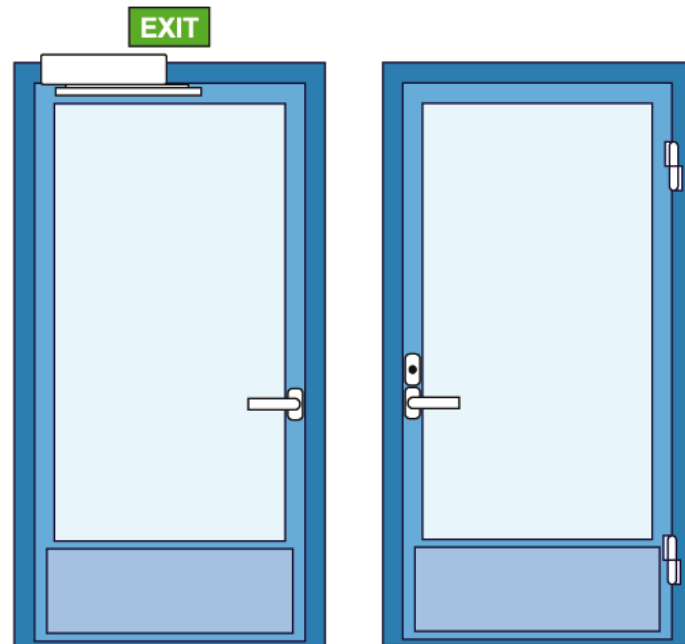
Ukse siseküljel on paanikapoom, mis kindlustab väljapääsu. Olenevalt kasutusotstarbest võib ukse välispoolele valida võtmepesa, lingi või käepideme.

EN 179 – AVARIIVÄLJAPÄÄSU NÄIDISLAHENDUS

- Üheleheline tuletõkke- või mittetuletõkkeuks
- Mehaaniline või elektromehaaniline lukukorpus
- Link või hoobkäepide
- Uksesulgur või ukseautomaatika

Tuletõkkeuks peab tulekahju korral sulguma ja riivistuma. Tuletõkkeustel tuleb kasutada tüübikinnitusega lukukorpus, ukseulgurit või -automaatikat.

Olenevalt kasutusotstarbest võib ukse välispoolele valida võtmepesa, lingi või käepideme.



ABLOY® EXIT

Ohutuks labkumiseks



ABLOY® EXIT - TURVALISED LAHENDUSED VÄLJAPÄÄSUTEEDELE

EUROOPA STANDARDID PAANIKAVÄLJAPÄÄSUDE JA EVAKUATSIOONITEEDE KOHTA

Euroopa standardid EN 1125 ja EN 179 käsitlevad ehitiste paanikaväljapääsude ja evakuatsiooniteede uste lukustus- ning suluselahendusi. Standardite eesmärk on tagada inimestele igasuguses olukorras võimalus kiireks lahkumiseks. Standardite nõuded hõlmavad kogu ust. Uksele paigaldatavaid tooteid tuleb alati katsetada komplekselt ja kontrollida regulaarselt, lähtudes valmistaja juhistest.

Need märgid tähistavad väljapääsustandardeid



Paanika-
väljapääs



Avariiväljapääs



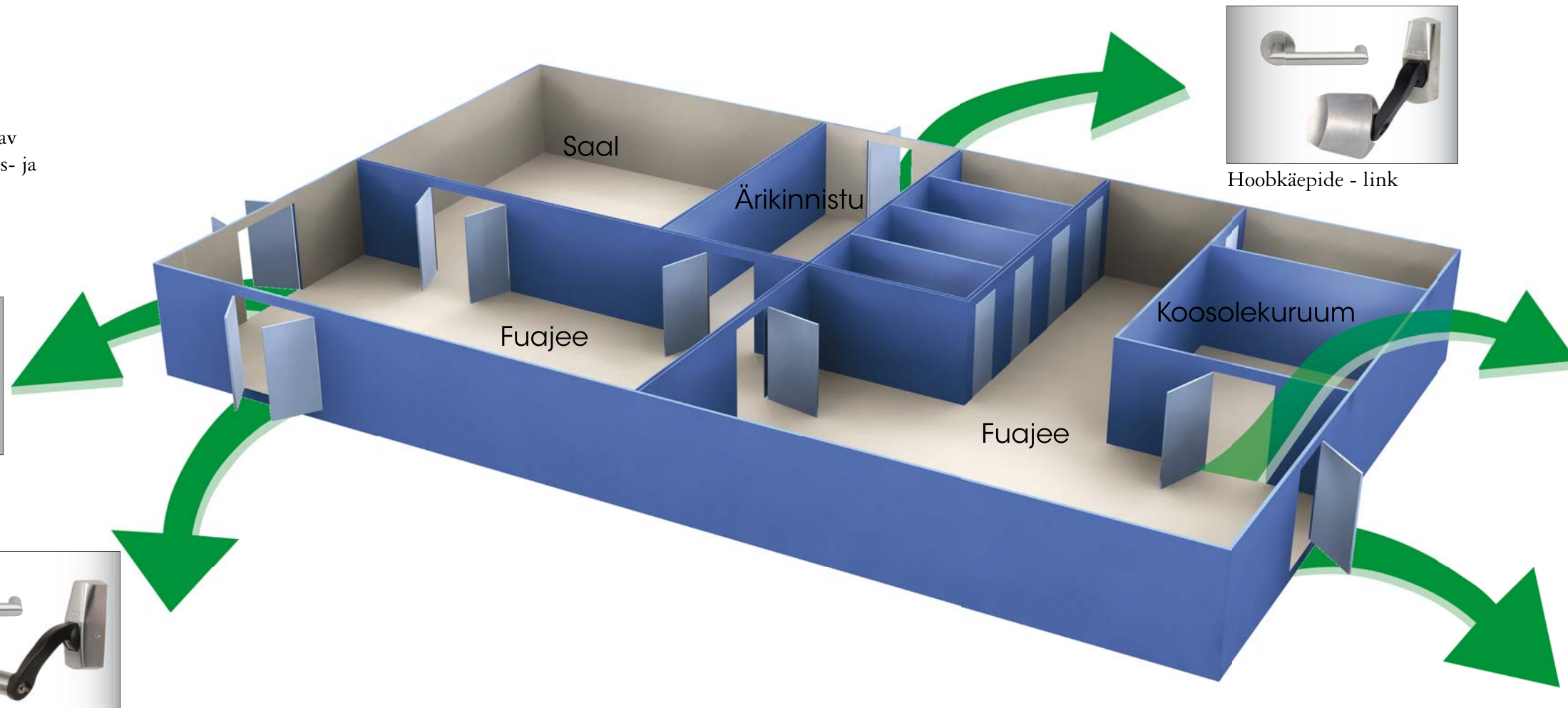
Standardile EN 1125 vastav paanikaväljapääsu lukustus- ja suluselahendus.



Poom - käepide



Poom - link



Hoobkäepide - link



Hoobkäepide - käepide



link - link

Standardile EN 179 vastav evakuatsioonitee lukustus- ja suluselahendus.

EN 1125 – PAANIKAVÄLJAPÄÄS (poom väljumispoolele)

See standard hõlmab uksele paigaldatavat paanikaväljapääsu lukustus- ja suluselahendust, mis vastab Euroopa standardi EN 1125 nõuetele.

Standardi nõuetele vastavad seadmed on mõeldud kasutamiseks eelkõige niisugustes avalikes ja üldkasutatavates hoonetes, kus võib korraga viibida suur hulk inimesi, kes ei tunne ruumide väljapääsuteid ja paigaldatud lukustusseadmete kasutamist.

Sellised ruumid/hooned võivad olla näiteks:

- teatrid
- kaubanduskeskused
- koolid
- haiglad
- näituse- ja spordihallid

EN 179 – VARUVÄLJAPÄÄS (= link või hoobkäepide väljumispoolele)

See standard hõlmab uksele paigaldatavat ühe käega kasutatavat avariiväljapääsu lukustus- ja suluselahendust, mis vastab Euroopa standardi EN 179 nõuetele.

Standardi nõuetele vastav uks on mõeldud kasutamiseks eelkõige niisugustes ruumides ja hoonetes, kus võib korraga viibida vähe inimesi, kellelt kõigilt ei saa eeldada koha head tundmist.

Sellised ruumid/hooned võivad olla näiteks:

- kontorid
- koosolekuruumid
- klassiruumid